

PX223

PxAqua 6 B

INSTRUKCJA
OBSŁUGI



SPIS TREŚCI

<u>1. Opis ogólny.....</u>	<u>3</u>
<u>2. Warunki bezpieczeństwa.....</u>	<u>3</u>
<u>3. Informacje na temat wersji.....</u>	<u>5</u>
<u>4. Opis modelu.....</u>	<u>6</u>
<u>5. Schemat podłączenia.....</u>	<u>7</u>
<u>6. Wymiary.....</u>	<u>9</u>
<u>7. Dane techniczne.....</u>	<u>9</u>
<u>8. Deklaracja zgodności.....</u>	<u>10</u>

Producent zastrzega sobie możliwość wprowadzania zmian w funkcjonowaniu i obsłudze urządzenia, mających na celu ulepszenie wyrobu.

Rev. 1.2.

*PXM s.c.
ul. Przemysłowa 12
30-701 Kraków*

*tel.: (0 12) 626 46 92
fax: (0 12) 626 46 94
E-mail: info@pxm.pl
Internet: www.pxm.pl*

1. Opis ogólny

Podwodna 6-cio diodowa lampa PX223 LAMP LED 6 x REBEL IP 68 z regulowaną stopką.

Lampa PX 223 przeznaczona jest do instalacji podwodnych. Po podłączeniu do zewnętrznego sterownika daje możliwość uzyskania pełnego widma teoretycznie 16 mln kolorów.

Zastosowane wysokiej jakości diody LED dają jasne światło przy niskim poborze energii.

Przy zakupie lampy klient ma możliwość wyboru odpowiedniego kąta rozpraszania soczewek jak i koloru zainstalowanych diod, co daje możliwość przystosowania urządzenia do specyficznych warunków.

Lampę stosuje się głównie w oświetleniu basenów, fontann, oczek wodnych, elementów ogrodów, oraz elewacji budynków.

Obudowa wykonana jest z mosiądzu, co daje jej odpowiednią wagę oraz zabezpiecza przed szkodliwym wpływem czynników zewnętrznych, a specjalnie wykonana stopka ułatwia montaż urządzenia.

2. Warunki bezpieczeństwa

Ostrzeżenie! Przed zainstalowaniem, podłączeniem, używaniem i serwisowaniem należy bezwzględnie zapoznać się z tym dokumentem.

Następujące symbole są używane by podkreślić ważne informacje na temat warunków bezpieczeństwa na produkcie i w tej instrukcji obsługi.



Niebezpieczeństwo!
Ryzyko utraty zdrowia i życia.



Ostrzeżenie!
Niebezpieczeństwo pożaru.



Ostrzeżenie!
Emisja światła LED.
Ryzyko uszkodzenia wzroku.



Ostrzeżenie!
Ryzyko poparzenia.



Ostrzeżenie!
Przeczytaj instrukcję obsługi.

Ostrzeżenie!

Nie należy patrzeć na włączone diody LED w mniejszej odległości niż 1.2m od przedniej powierzchni lampy bez odpowiedniej ochrony wzroku. W mniejszej odległości światło diod może powodować uszkodzenia lub podrażnienia oczu. Nie wolno patrzeć na źródło światła bezpośrednio przy pomocy jakichkolwiek przyrządów optycznych, które ogniskują promienie świetlne.



Powyżej odległości 1.2 m od obudowy zewnętrznej lampy i diod LED światło jest nieszkodliwe dla niechronionych oczu.



Zewnętrzna obudowa modułu nagrzewa się do temperatury nawet + 65°C podczas normalnej pracy na otwartym powietrzu. Należy się upewnić, że przypadkowy kontakt z urządzeniem w trakcie użytkowania jest niemożliwy.



Produkt w przypadku nieodpowiedniego zastosowania może powodować ryzyko poważnych uszkodzeń ciała lub śmierci z powodu zagrożenia wywołania pożaru.



Podczas jego instalacji i użytkowania urządzenia PX223 LAMP LED 6 x REBEL IP 68 należy bezwzględnie przestrzegać podanych poniżej reguł:

1. Montaż modułu powinien być wykonany przez osobę posiadającą odpowiednie uprawnienia, zgodnie z opisem w instrukcji.
2. Urządzenie może być podłączone wyłącznie do napięcia stabilizowanego o obciążalności zgodnej z danymi technicznymi.
3. Należy chronić wszystkie przewody przed uszkodzeniami mechanicznymi i termicznymi.
4. W przypadku uszkodzenia któregośkolwiek z przewodów należy zastąpić go przewodem o takich samych danych technicznych i atestach.
5. Wszelkie naprawy mogą być wykonywane wyłącznie przy odłączonym zasilaniu.
6. Nie należy podłączać do zasilania urządzenia z widocznymi uszkodzeniami.
7. Należy unikać gwałtownych wstrząsów, a w szczególności upadków.
8. Nie włączać urządzenia w instalację przy podejrzeniu nieszczelności obudowy.

UWAGA: Zasilanie lampy wyłącznie z drivera ze stabilizacją prądu lub zasilacza ze stabilizacją prądu!

3. Informacje na temat wersji

Lampa PX223 występuje w kilku wersjach różniących się między sobą kątem zastosowanych soczewek.

Poniżej znajduje się opis oznaczeń modeli PX223 i ich objaśnienie.

PX223 - XX - YYY - IP68

XX-kąt soczewki.

Dostępne wartości:

10 - 10°

25 - 25°

45 - 45°

YYY- kolory diod led.

Dostępne kolory:

W - biały ciepły

N - biały neutralny

C - biały zimny

R - czerwony

G - zielony

B - niebieski

A - amber (bursztynowy)

Przy zamawianiu lampy led należy wybrać kolor diod umieszczonych w urządzeniu.

Przykład oznaczenia lampy:

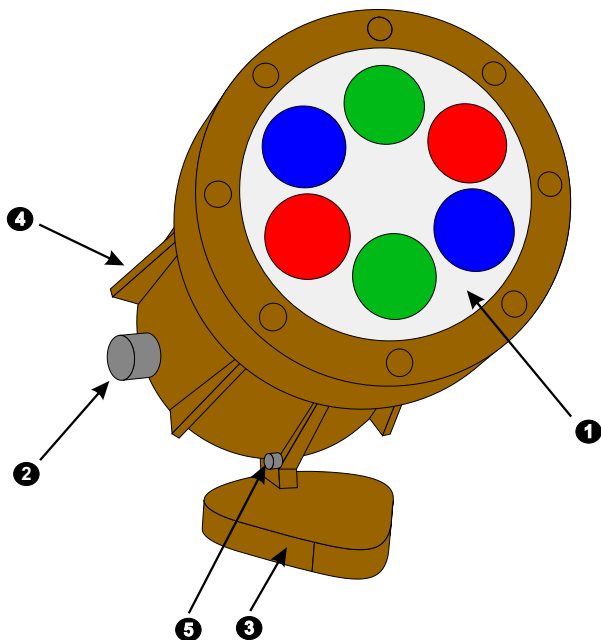


Wersja obudowy:

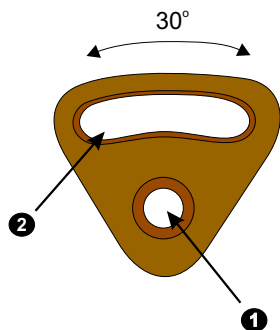
Wodoodporna IP68.

Obudowa, zgodna z normą IP68, pozwala na zastosowanie urządzenia w aplikacjach podwodnych na przykład fontanny, baseny, a także w miejscach narażonych na niekorzystne działanie warunków atmosferycznych.

4. Opis modelu



- ❶ 6 diod LED
- ❷ Wejście DMX
- ❸ Stopka
- ❹ Radiator
- ❺ Śruba łącząca korpus z stopką (umożliwia dostosowanie kąta pochylecia lampy w płaszczyźnie pionowej)

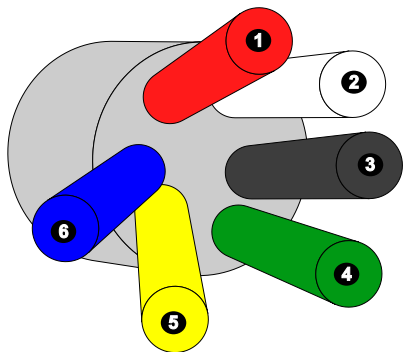


Stopka

- ❶ Otwór na śrubę mocującą
- ❷ Otwór na śrubę wspomagającą
Otwór ten umożliwia regulację ustawienia lampy w płaszczyźnie poziomej w zakresie 30°

5. Schemat podłączenia

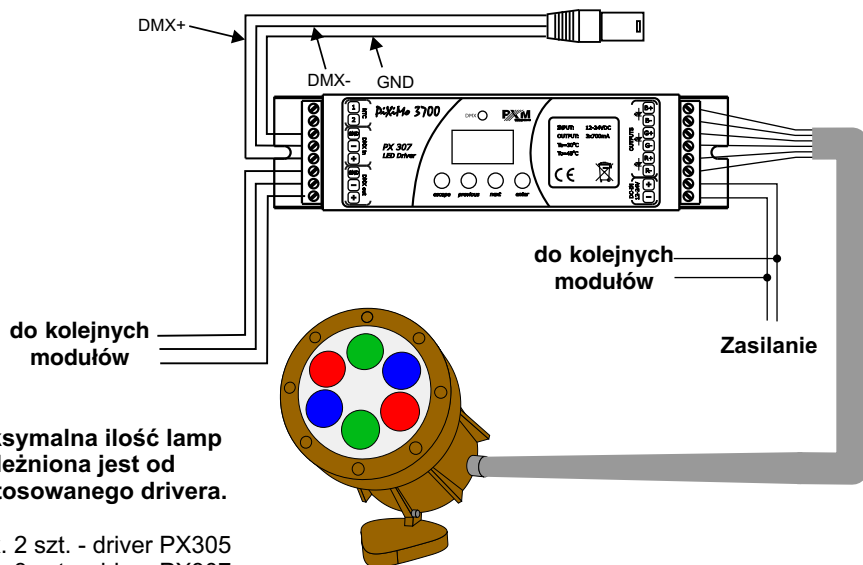
Podłączenie lampy odbywa się za pomocą przewodu 6-cio żyłowego, przedstawionego na poniższym rysunku.



- ❶ RED + (czerwony)
- ❷ RED - (biały)
- ❸ GREEN - (szary)
- ❹ GREEN + (zielony)
- ❺ BLUE - (żółty)
- ❻ BLUE + (niebieski)

Przykładowe podpięcie lampy PX223 do drivera PX307.

Przewody powinny być podłączone z zachowaniem odpowiedniej kolejności kolorów.

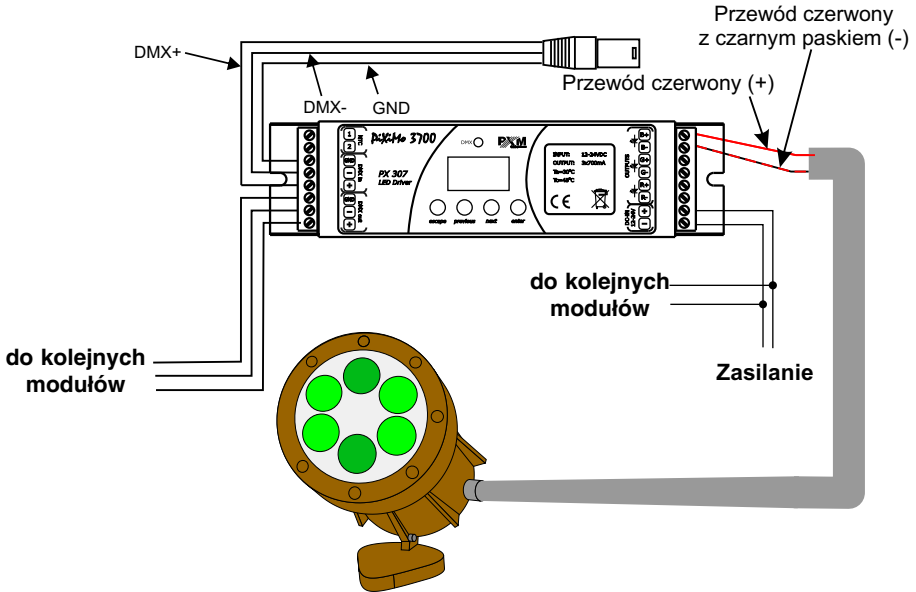


Maksymalna ilość lamp uzależniona jest od zastosowanego drivera.

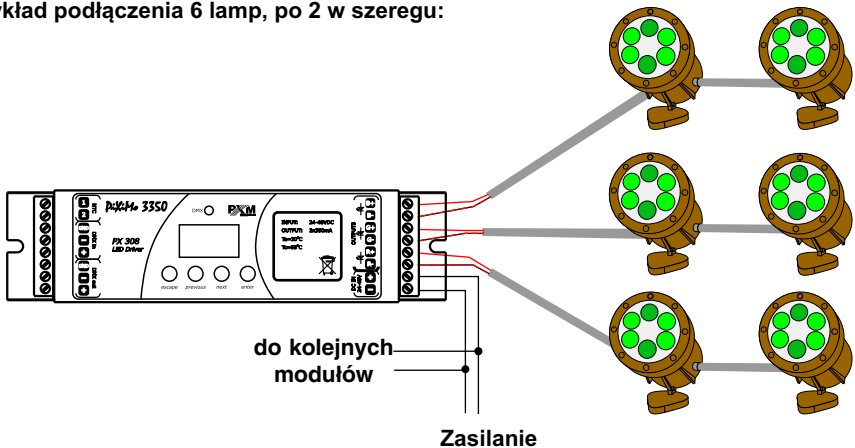
- max. 2 szt. - driver PX305
- max. 3 szt. - driver PX307
- max. 3 szt. - driver PX305
- max. 6 szt. - driver PX308

Podłączenie lampy monochromatycznej (jednokolorowej):

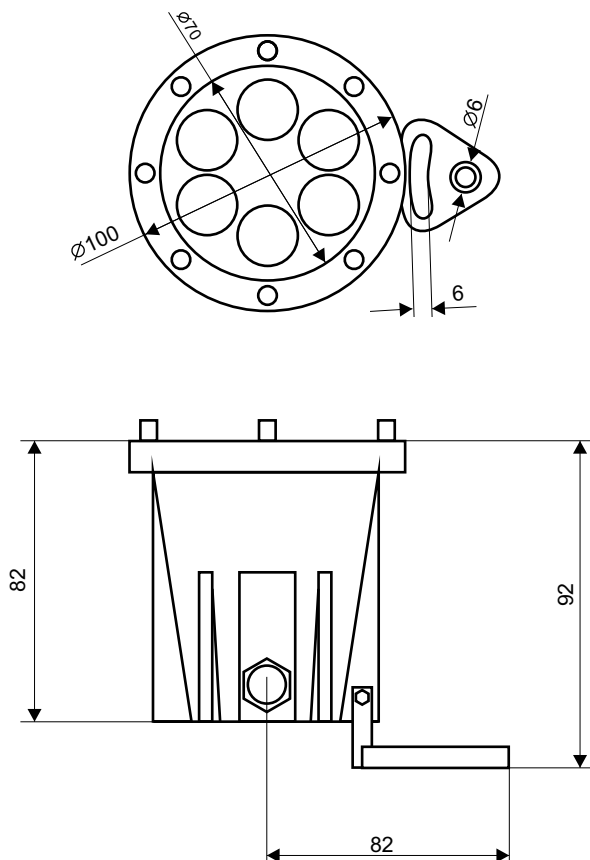
- przy pomocy driver'ów LED zasilanych napięciem 24V (np. PX307, PX305) - lampy mogą być podłączone osobno na każdy kanał, max 3 szt. na driver;
- przy pomocy driver'ów LED zasilanych napięciem 48V (np. PX308, PX184, PX215) mogą być podłączone po dwa szeregowo, max. 6 szt. na driver.
(przykłady poniżej)



Przykład podłączenia 6 lamp, po 2 w szeregu:



6. Wymiary



7. Dane techniczne

Ilość diod: 6

Materiał obudowy: Mosiądz

Obudowa: IP 68

Waga: 1,6 kg

Wymiary: Średnica: 100 mm
Wysokość obudowy: 82 mm
Wysokość wraz z stopką: 92 mm



ul. Przemysłowa 12
30-701 Kraków

tel: 012 626 46 92
fax: 012 626 46 94

e-mail: info@pxm.pl
http://www.pxm.pl

DEKLARACJA ZGODNOŚCI z dyrektywami nr 2004/108/WE i 2006/95/WE

Nazwa producenta: PXM s.c.

Adres producenta: ul. Przemysłowa 12
30-701 Kraków

deklarujemy, że nasz wyrób:

Nazwa towaru: **LAMP LED 6 x REBEL IP 68**

Kod towaru: **PX223**

jest zgodny z następującymi normami:

EMC: **PN-EN 55103-1**
PN-EN 55103-2

Dodatkowe informacje: 1. Przewód sterujący musi być podłączony do
drivera z zachowaniem odpowiedniej kolejności.

Kraków, 01.06.2009

PXM S.C.
Danuta i Marek Żupnik
30-701 Kraków, ul. Przemysłowa 12
NIP 677-002-54-53

mgr inż. Marek Żupnik.